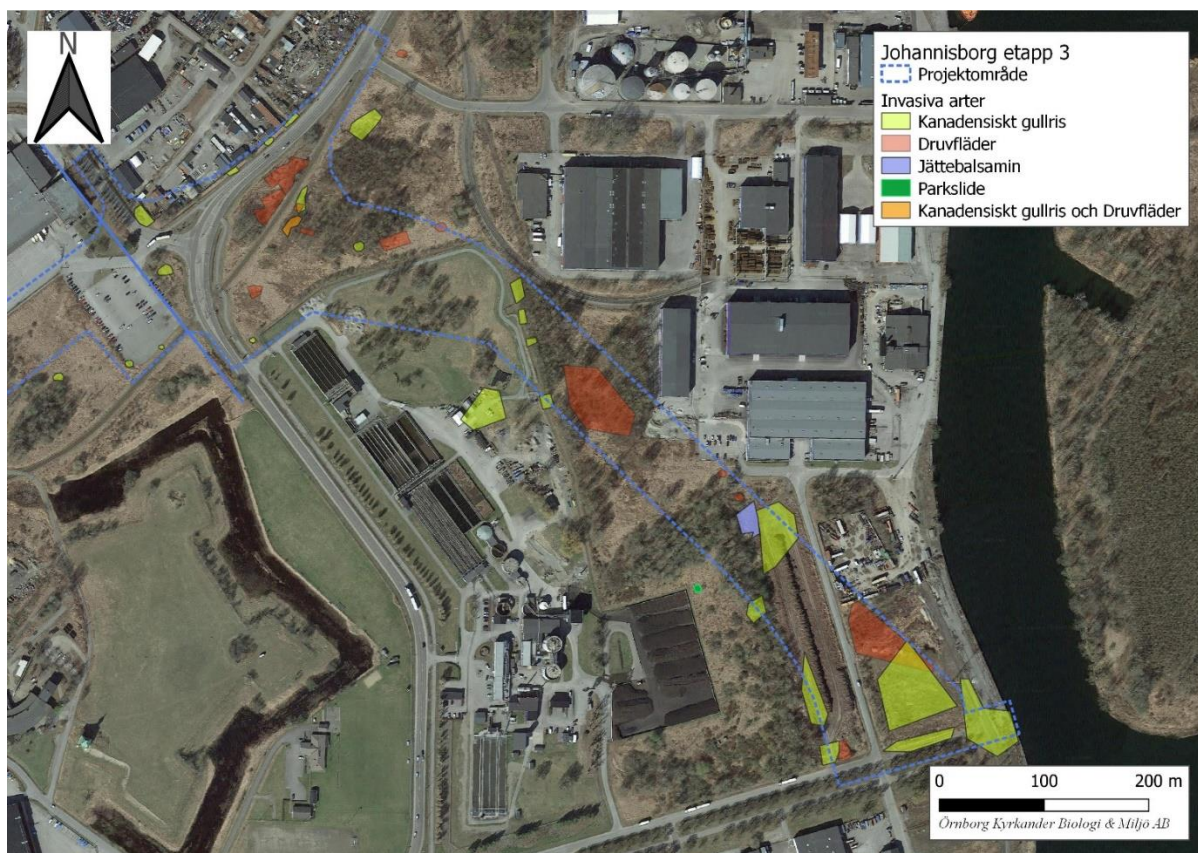


## IFA-inventering i Johannisborg etapp 3 i Norrköping 2023

I augusti besöktes projektområdet för inventering av invasiva främmande arter. Området omgärdas av olika verksamheter, vägar, grönytor och vatten. Själva projektområdet består av vägar, ruderatmarker och igenvuxna grönytor. Området vandrades igenom långsamt och påträffade invasiva arter noterades. Fynden sammanställdes i polygoner som presenteras i figur 2. De invasiva arterna som påträffades var kanadensiskt gullris (*Solidago canadensis*), druvfläder (*Sambucus racemosa*), jättebalsamin (*Impatiens glandulifera*) och parkslide (*Reynoutria japonica*). Fynden var ganska jämnt spridda i området med en förekomst vardera av jättebalsamin och parkslide i sydöst. Parkslide noterades dock utanför projektområdet.



Figur 1. Bild i projektområdet. En del av projektområdet i sydöst på bilden till vänster, jättebalsamin i mitten och kanadensiskt gullris till höger.



Figur 2. Karta över inventeringsområdet samt de områden där invasiva arter påträffades.

Det är aldrig lämpligt att sprida invasiva främmande arter. Utav de noterade arterna regleras jättebalsamin genom en EU-förordning. Den är därmed förbjuden att importera, sälja, odla, föda upp, transportera, använda, byta, släppa ut i naturen samt hålla levande exemplar utav.

I skriften "Handlingsplan IFA Norrköping" från 2021 står följande åtgärdsförslag: "Åtgärderna bör planeras så att de kan påbörjas när så stora delar av beståndet som möjligt hunnit komma upp på våren utan att beståndet har påbörjat sätta frö. Blomningen sker mellan juli-september. Små bestånd plockas lämpligen för hand."

Gällande de resterande påträffade arterna finns det i dagsläget inget lagstadgat krav för hur de ska hanteras vid exempelvis en exploatering. Det är därmed upp till exploitören att avgöra hur jordmassorna behandlas. Beståndet med parkslide bör dock åtgärdas, i det fall exploatering eller transport även kommer att ske vid detta bestånd, då denna art kan få en stor spridning vid en exploatering av området. Det aktuella beståndet uppnår en storlek på 38 m<sup>2</sup>.