

**KÄRLEKSPARKEN**  
NORRKÖPING KOMMUN

Gestaltungsprogram  
2020/11/06

# ILLUSTRATIONSPLAN



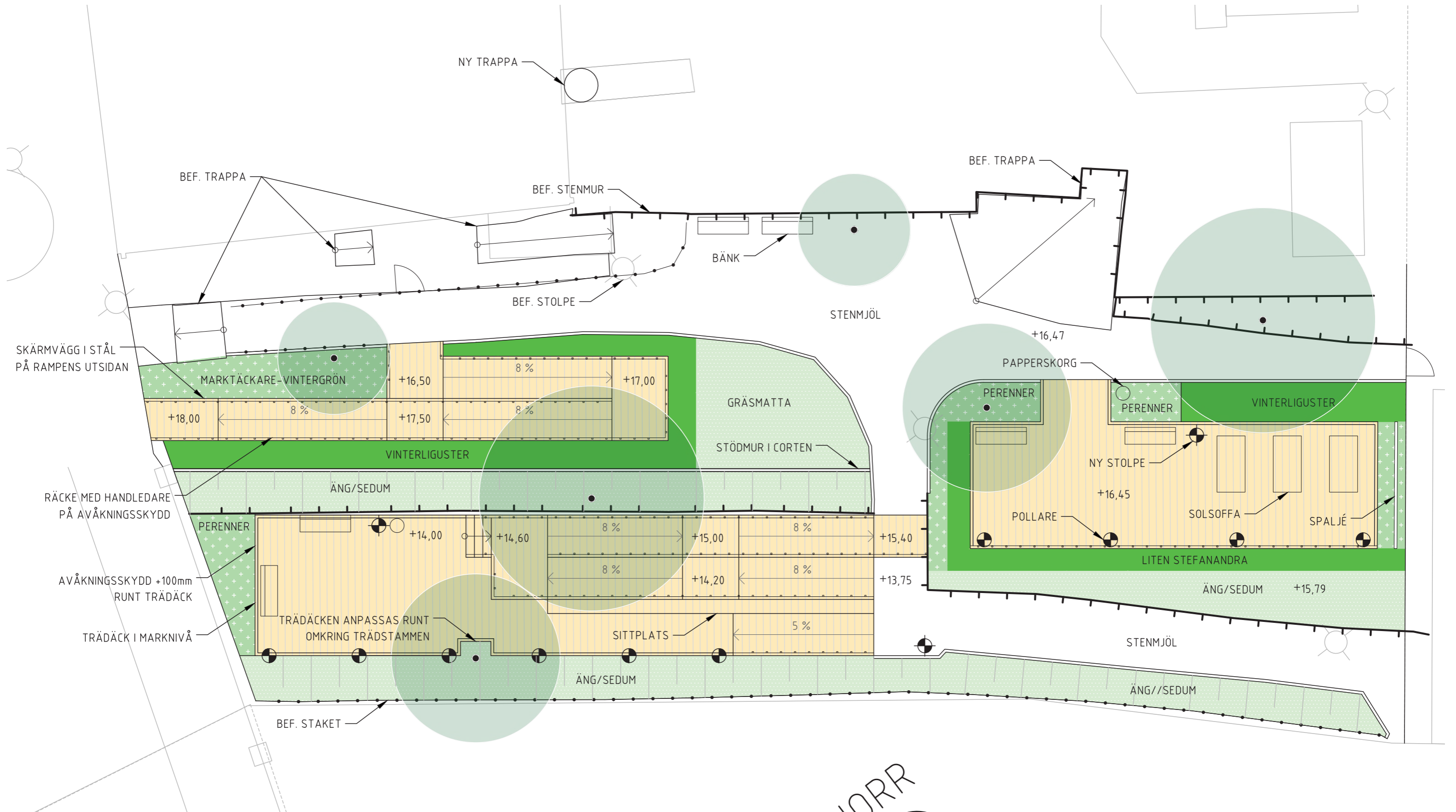
## VOLYMSTUDIER







# MARKPLANERINGSPLAN



## MATERIALVAL

## BELÄGGNING

- Grått Stenmjöl (0-4mm)



- Storgatsten



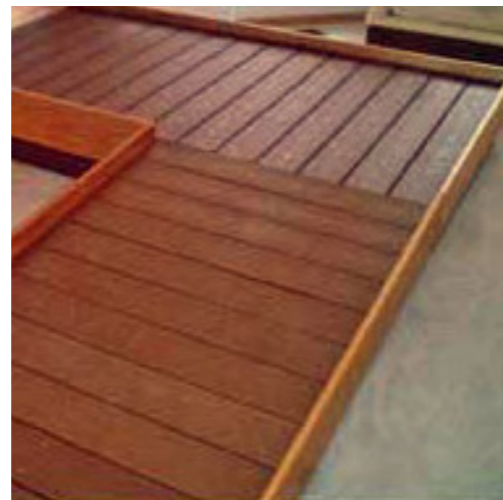
- ECHO plank (100% återvunnen plast), brun



- Stödmur i corten, svart



- Avåkningsskydd



## UTRUSTNING

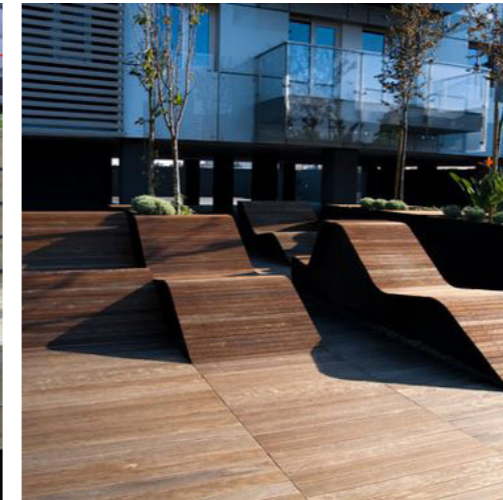
- CG Nord Soffa Lessebo Parkbänk, svartlackad med oljad mahogny



- Vestre Folk Papperskorg, sluttande topp 50, RAL 9005



- Parksoffa



- Nola Sirius Spaljé, RAL 9005



- Spiraltrappa, svartlackad



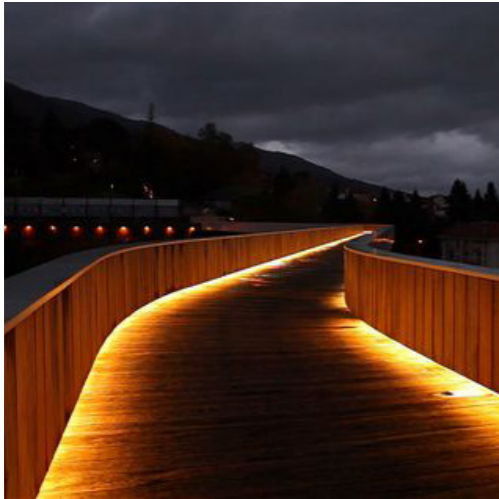
- Smekab Flexi Räcke, RAL 9005



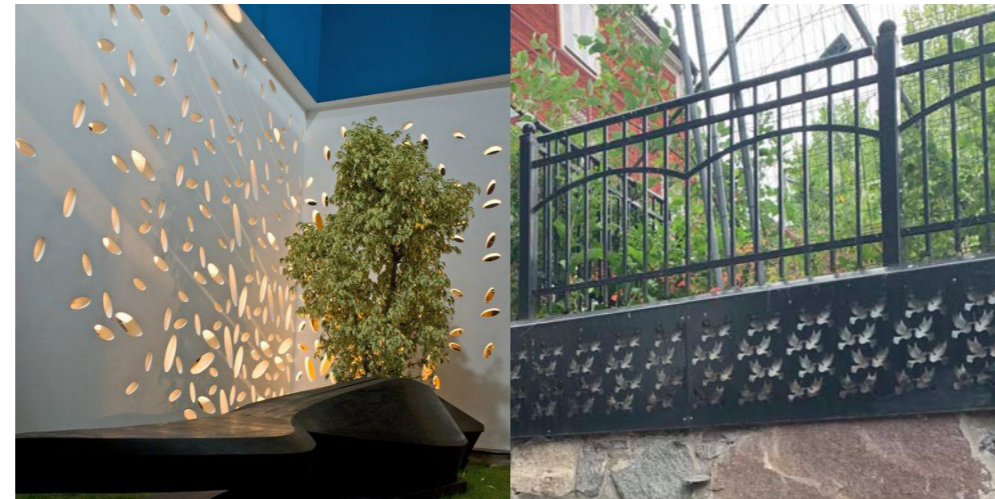
# BELYSNINGSFÖRSLAG

## INSPIRATIONSBILDER

- **LED-List**



- **Skärmvägg**



Mönster från platsen

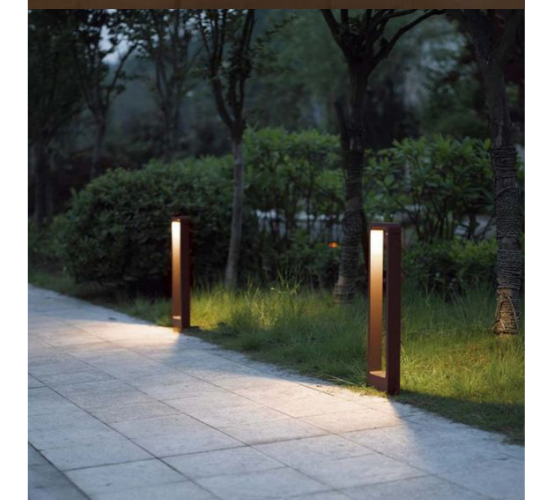
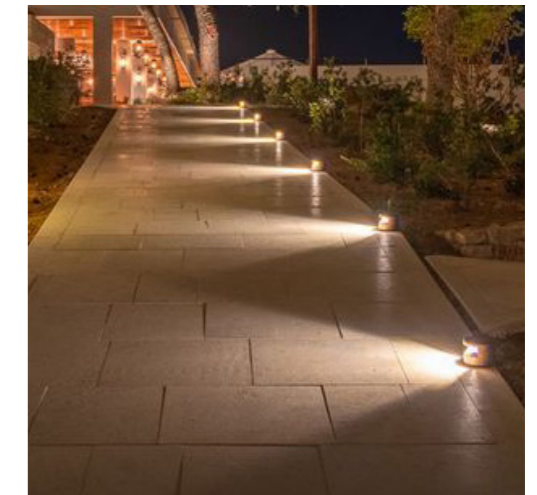
- **Stolpe**



Befintlig stolpe



- **Pollare**





## VÄXTVAL

Kärleksparken finns på en 1700-tals-plats. Sista supen var apoteksbyggnad och Bergslagsgården har varit köpmannagård, handelslokal och färgeri. I slutet av 1700-talet anlägger man gärna gångar genom gröna rum. Man odlar och anlägger trädgårdar för att ta tillvara på växterna och för att njuta av det vackra. På själva platsen för Kärleksparken har det stått byggnader fulla av liv och berättelser, som med tiden rivits och ersatts med ensartad gräsmatta.

För att koppla an mer till både dåtidens och nutidens mer artrika ideal samt till namnet Kärleksparken:

**Näva eller Vintergröna, med senblommande allium, i småtorna**

**Sedummatta eller ängsmatta på de långsmala partierna.**

**Gräsmatta som bildar liten picknickyta.**

**Klätterros på spaljé vid östra sittplatsen.**

**Som inramning av ramperna föreslås en låg buske:  
Liten stefanandra och en högre buske: Vintergrön liguster.**

- **Näva 'St Ola'**



- **Klätterros 'Goldstern' / 'Lykkefund' / 'Sympathie'**



- **Allium 'Millenium'**



- **Liten Stefanandra**



- **Sedummatta, exempel**



- **Vintergrön liguster**

