



# Frihet i kvarter

- i gränlandet mellan stad och park

## Skede 2 - bearbetat förslag: Frihet i kvarter

### Frihet i kvartersstaden

I etapp två av vårt bearbetade förslag, har vi fördjupat studien kring utveckling av bostäder i kvartersstruktur där fängelsebyggnaden sparas.

Stadens kvarter fortsätter utmed kyrkogården vilket skapar en tydlig gräns mot folkparken. Vi har uppehållit oss kring förslagets struktur för att uppnå tydlighet och effektivitet för kommande utförandeskede.

- Förslaget innehåller en hustyp som varierar mellan fem och sju våningar.
- Fängelsebyggnaden sparas och utvecklas till bostäder och verksamheter.
- Parkeringslösningen är enkel med kantstensparkering, mindre parkeringsfickor samt två garage.
- En mångfald av platser skapas längs gångstråket utmed strömmen.
- Bostadsgårdarna har generösa mått som öppnar sig mot söder.
- Med siktlinjer skapas bra kontakt med staden, vattnet och parken.

### En serie platser

#### Strandpromenaden

Utmed Strömmen anläggs en promenad som möjliggör ett sammanhängande stråk från centrala Norrköping och vidare ut i Folkparken och naturområdet västerut. Promenaden äger rum längs kajen, trädäck och på grusbelagda gångvägar. Utmed promenaden passerar en sekvens

av parker med sittplatser, gröna stilla rum, platser för aktivitet med vattennära och kontemplativa kvalitéer.

#### Dragsparken

Mellan den före detta industri-fastigheten och paviljongen finns idag en parkanläggning som även hanterar en nivåskillnad på cirka fyra meter. Vi ändrar riktningen på anläggningen för att den bättre ska fungera med användningen av paviljongen samt underlätta kommunikationen längs promenadstråket utmed och tvärs Strömmen. Trädplantering och frodiga marktäckare skapar här en rik grönskande park av stadskaraktär. Trapploppen breddas för att bjuda in besökaren.

#### Fängelseparterren

Platsen mellan fängelset och Strömmen komponeras till en finpark för picnic under träden. Här kan man njuta av prunkande perenner. Strandpromenadens trädäck utvidgas och en generös trappa med sittbara gradänger ger möjlighet till paus i bästa solläge vid vattnet. Bryggor finns för angöring av kanoter och småbåtar.

#### Soldäcksparken

Vattenintaget beläggs med ett trädäck som en naturlig del av Terrassparken. Det blir områdets pausplats med möblering av moderna ligg- och sittmöbler. Ett trädäck för möten eller läsning.

#### Terrassparken

Den solvända slänten mellan bostäderna och Strömmen formas till en terrasserad park med gräs, träd och fina sittplatser.

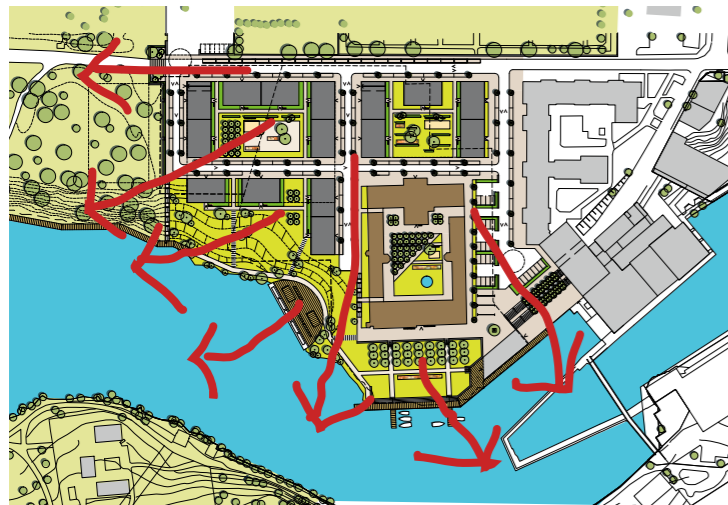
Här finns plats för klätter- och balanslek för lite större barn. Terrängtrappor kopplar samman gårdarna med strandpromenaden längs vattnet.

#### Fängelset

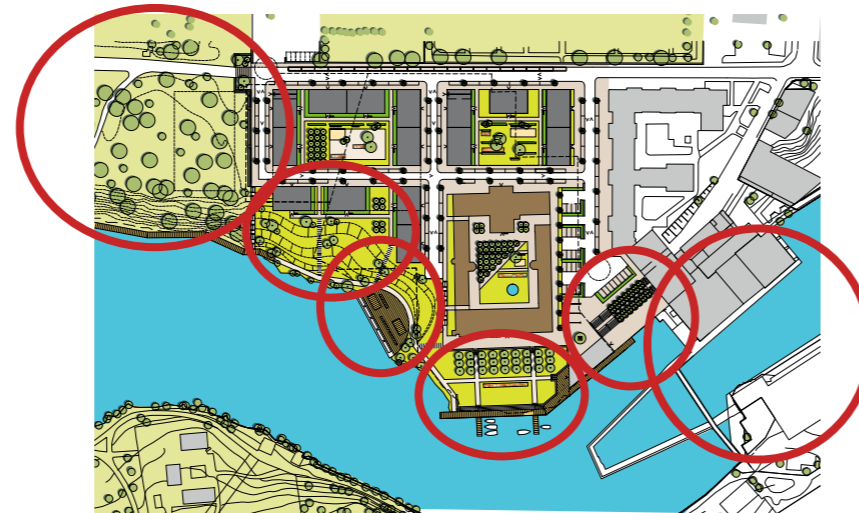
Fängelsetomten ligger i den västra delen av det så kallade industrilandskapet vilket kännetecknas av kulturhistoriskt värdefulla byggnader. Till miljön hör förutom själva anstalten även murar, direktörsvillan och en mindre byggnad vid grinden mot Dragsgatan. Fängelsebyggnaderna är av kulturhistoriskt värde och den Norra längan är från 1790-talet. De övriga längorna är uppförda under 1800-talet. Norra längan är skyddad och får inte rivas, byggas om eller förändras exteriört. När det gäller kulturhistoriskt värde och bevarandenaspekter ser vi att det är helhetsmiljön som är intressant. Vi menar att anstaltsbyggnaderna ska bevaras som en helhet för att värdet ska säkerställas på lång sikt. När vi omvandlar fängelsebyggnaderna till bostäder och ger möjlighet till verksamheter ser vi samtidigt att direktörsvillan blir svår att bevara vid ett rationellt utnyttjande av övriga tomten.

#### Paviljongen

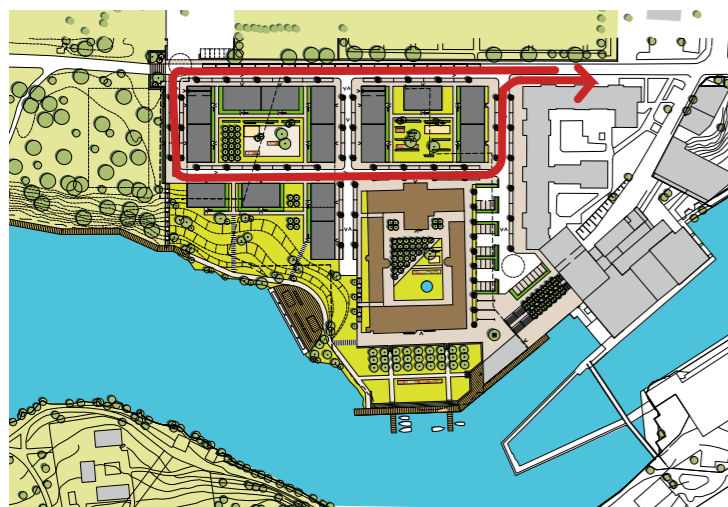
I Paviljongen tänker vi oss café eller restaurangverksamhet med en ny entré i västra gaveln och med möjlighet till uteservering.



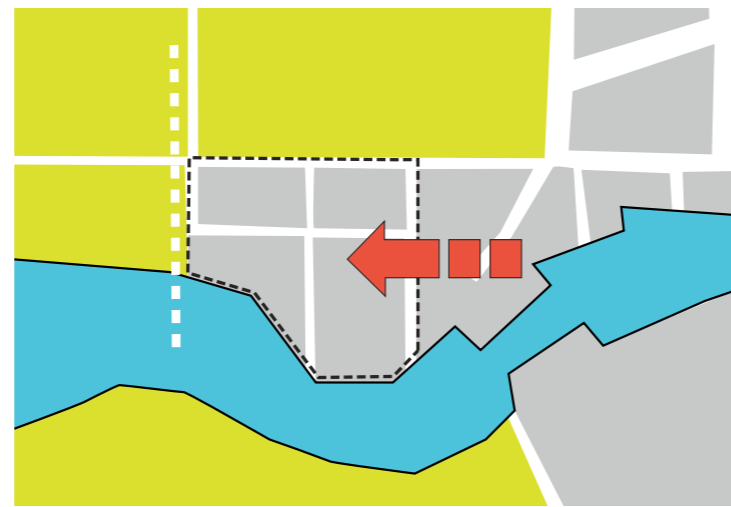
Vattenkontakten - öppenhet - sikt



En serie av platser - stor variation längs strandstråket

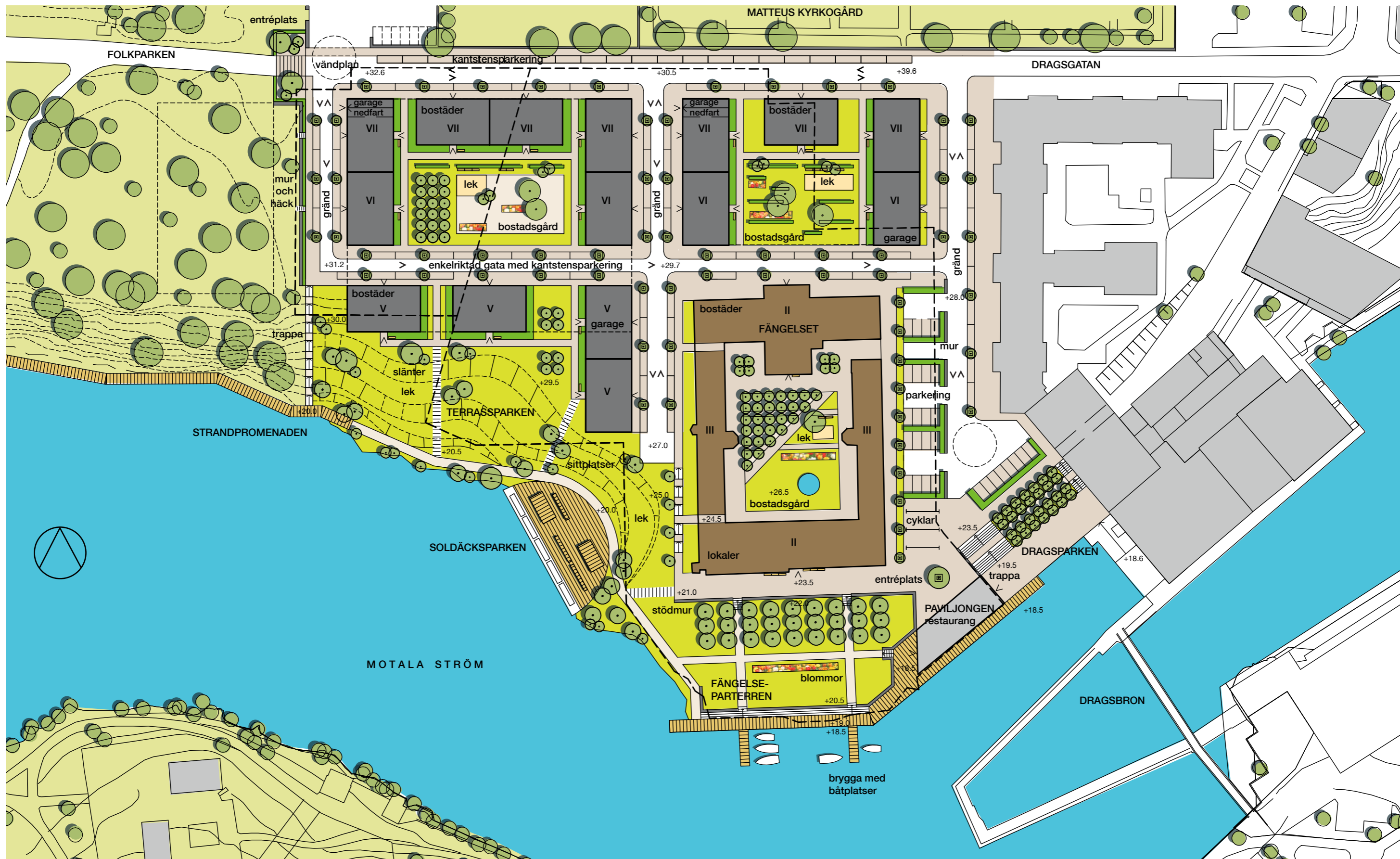


Enkel trafikföreling - lättorienterat

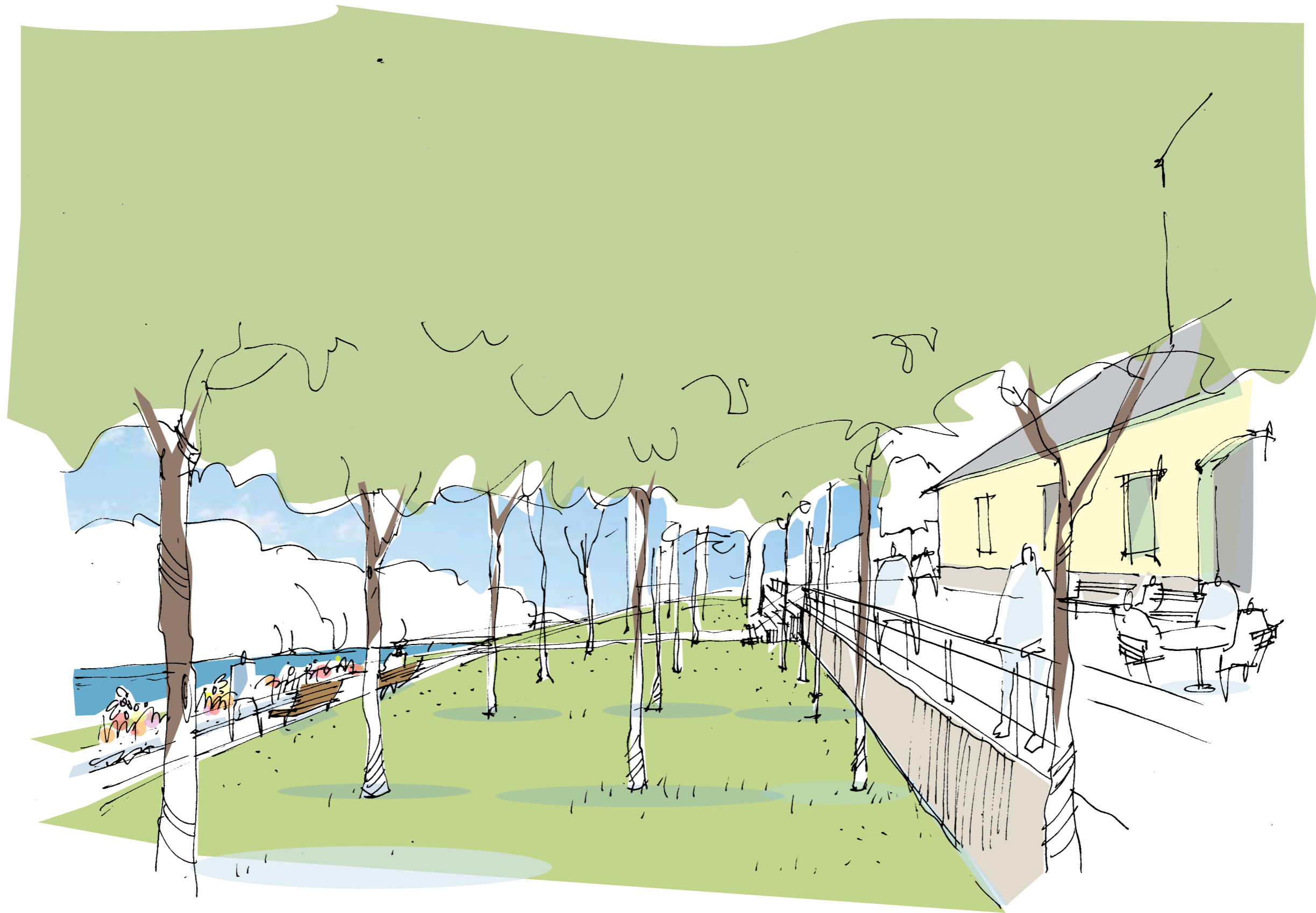


Tydlig gräns stad och park - stadsnära boende med närhet till natur





Situationsplan skala 1:1000/A3



**Perspektiv Fängelseparterren mot väster**  
 Fängelset till höger och Strömmen till vänster i bilden

Projektnummer: 310 074000

**Frihet i kvarter**  
 Parallellt uppdrag skede 1 och fortsatt arbete skede 2 **Norrköpingsanstalten** 1 mars 2007

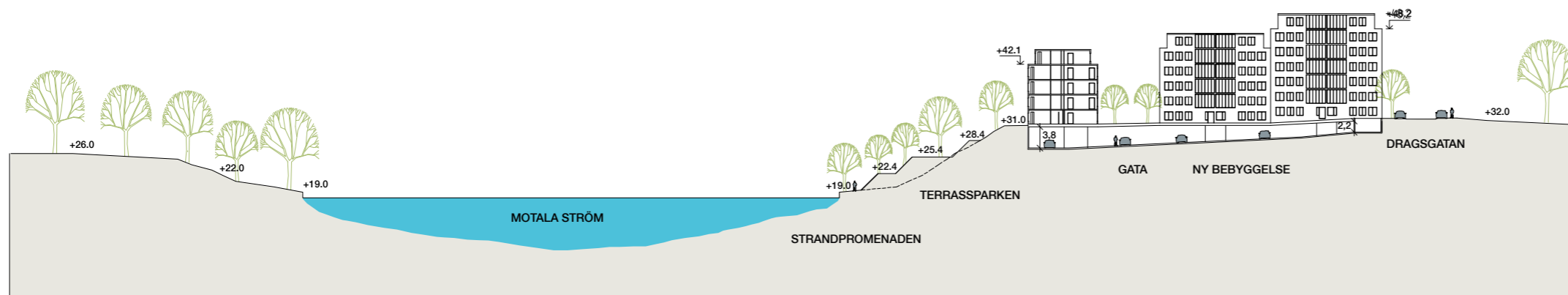
FÖRUTSÄTTNINGAR  
 INVENTERING OCH ANALYS  
 FÖRSLAG SKEDE 1  
**FÖRSLAG SKEDE 2**  
 INSPIRATION

**PERSPEKTIV  
 FÄNGELSE-  
 PARTERREN**

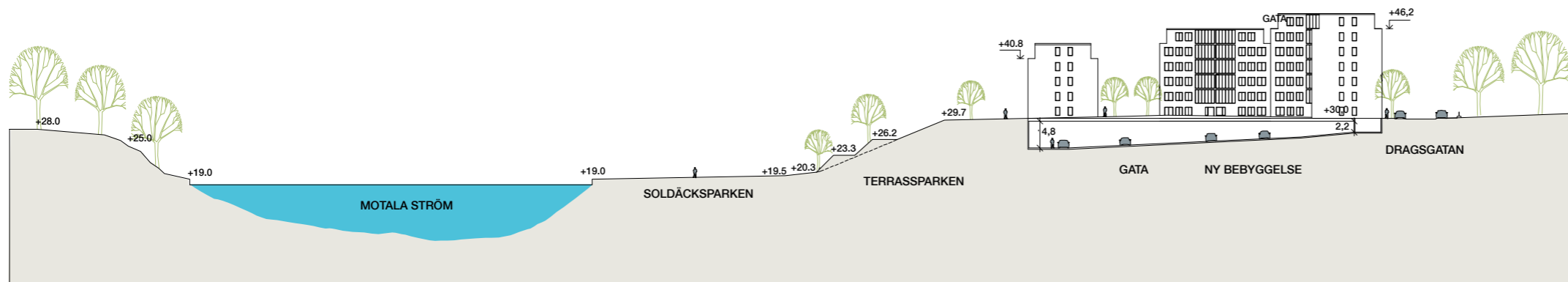
20

**tema:**

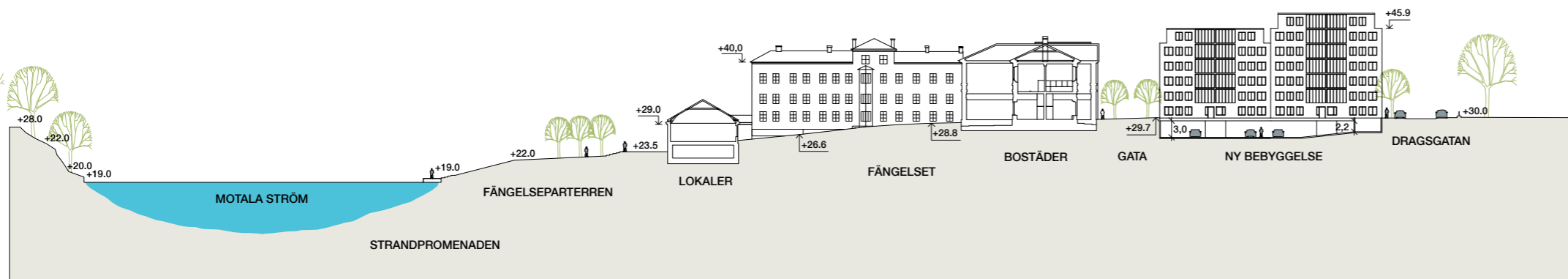
Tema landskapsarkitekter,  
 Tema planavdelning och Tema arkitekter  
 Hudiksvallsg 8, Box 6608, 113 84 Stockholm  
 Tel 08-690 28 00, www.temagruppen.se



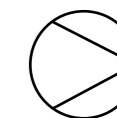
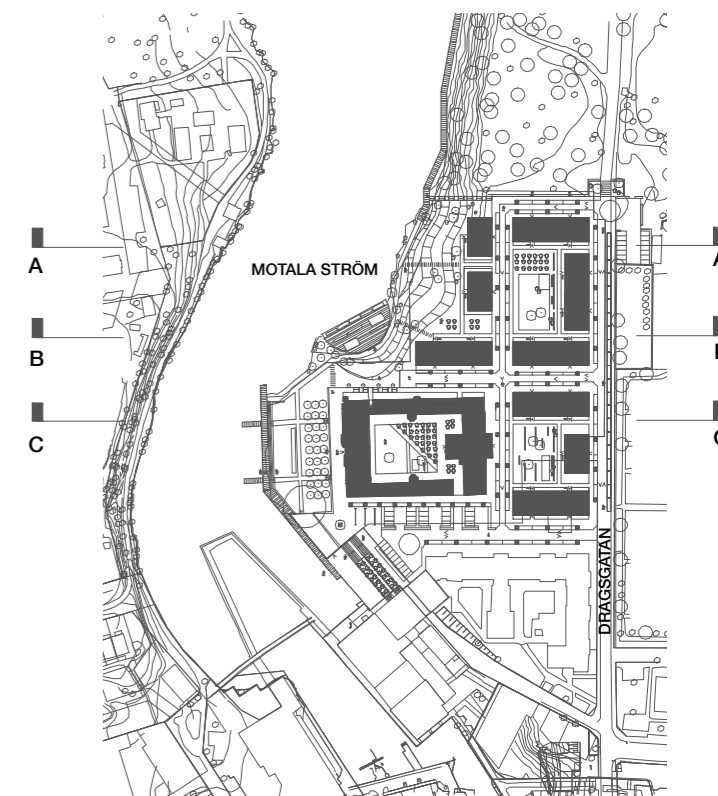
A



B



C



Sektioner skala 1:1000/A3





**Perspektiv Terrassparken mot öster**

De nya husen vänder sig mot Strömmen med fri utsikt över stad, land och vatten

**Frihet i kvarter**

Parallellt uppdrag skede 1 och fortsatt arbete skede 2 **Norrköpingsanstalten** 1 mars 2007

FÖRUTSÄTTNINGAR  
INVENTERING OCH ANALYS  
FÖRSLAG SKEDE 1  
**FÖRSLAG SKEDE 2**  
INSPIRATION

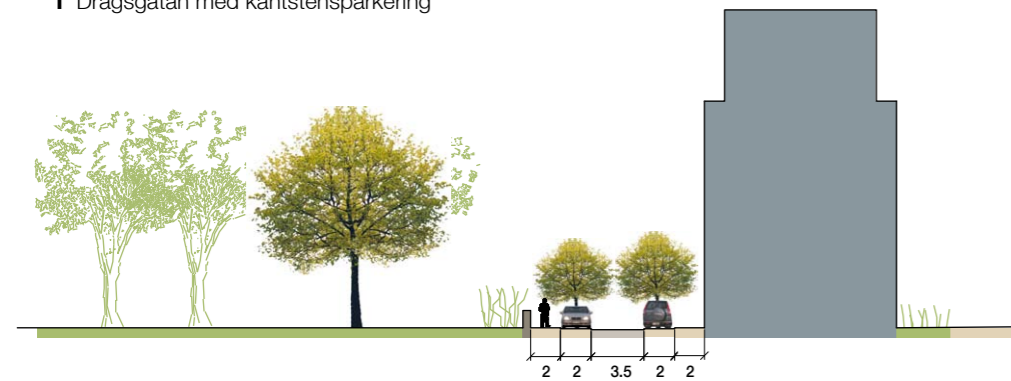
**PERSPEKTIV  
TERRASSPARKEN**

**tema:**

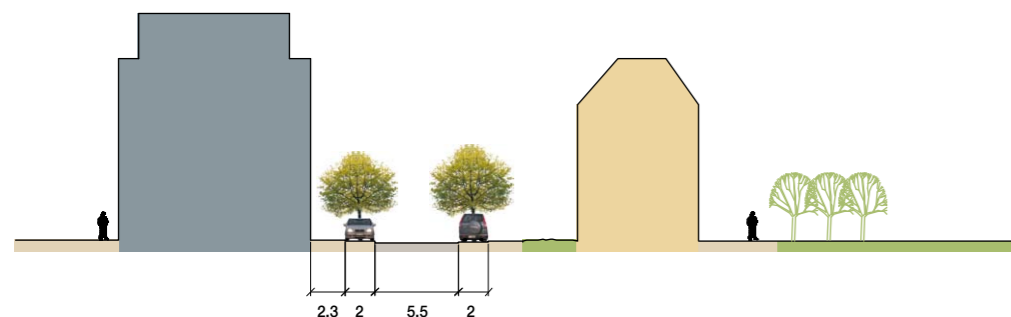
Tema landskapsarkitekter,  
Tema planavdelning och Tema arkitekter  
Hudiksvallsg 8, Box 6608, 113 84 Stockholm  
Tel 08-690 28 00, www.temagruppen.se



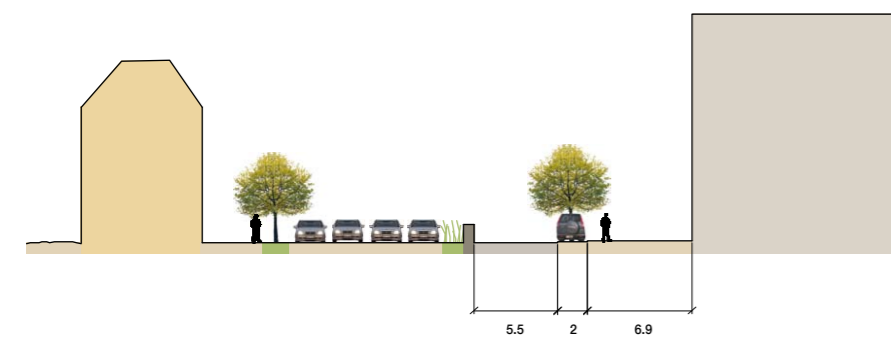
1 Dragsgatan med kantstensparkering



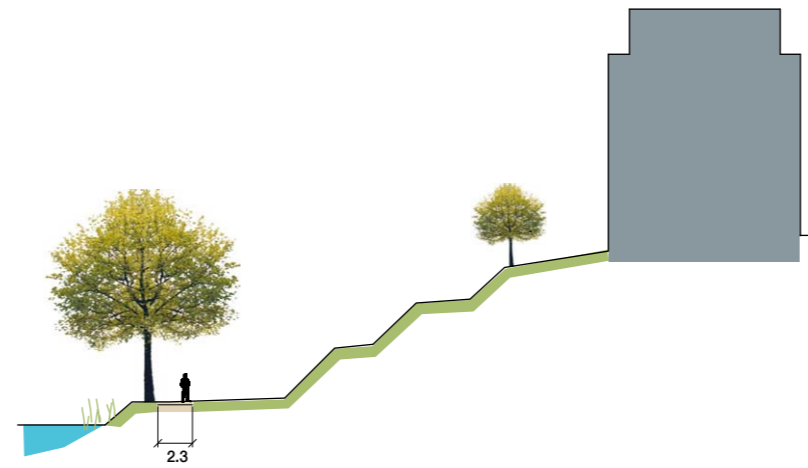
2 Enkelriktad gränd mot Folkparken



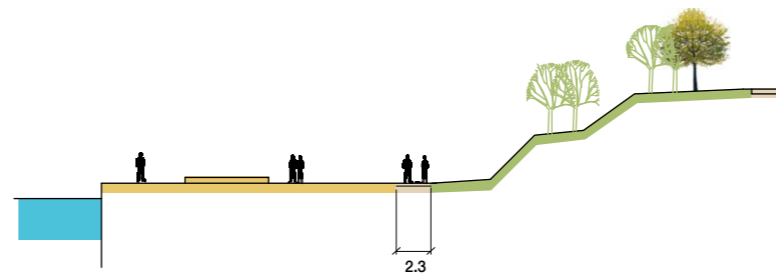
3 Dubbelriktad gränd mot Soldäcksparken



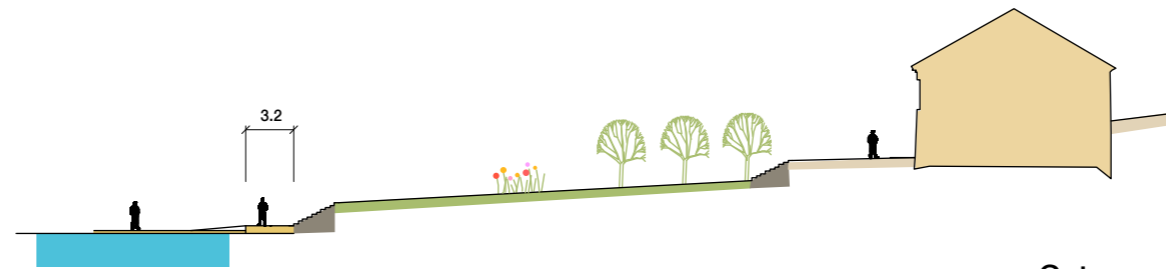
4 Gränd mot Dragsparken med parkering



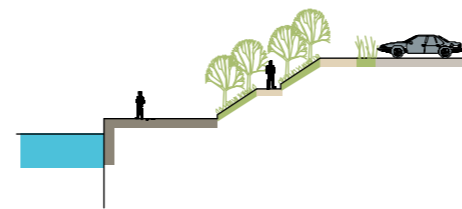
5 Terrassparken



5 Soldäcksparken

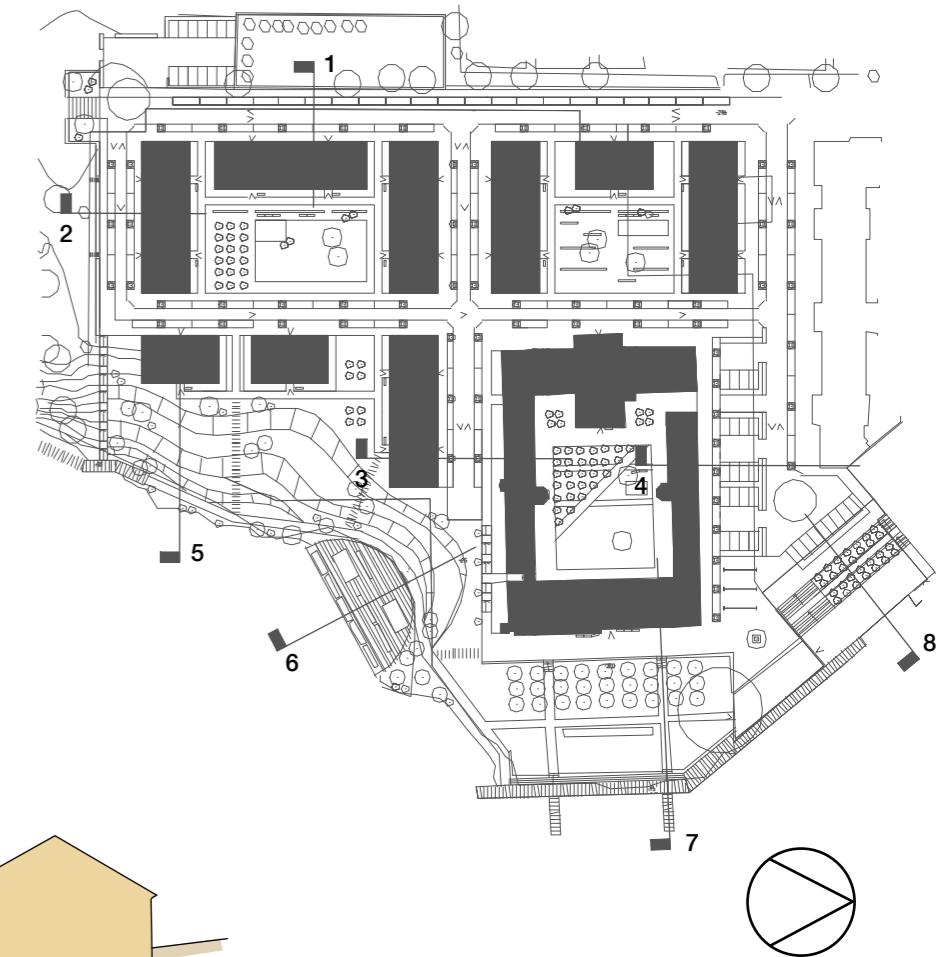


7 Fängelseparterren



8 Dragsparken

Sektioner skala 1:500



### Gator

#### Dragsgatan

Dragsgatan utformas som en stadsgata där gatuträd placeras på södra sidan mot bostäderna. På norra sidan av gatan får kyrkogårdens befintliga grönska kanta gatan.

#### Gränder

Från Dragsgatan sträcker sig gränder ner mot Strömmen. Dessa är enkelriktade respektive dubbelriktade med gatuträd på ömse sidor. Gränderna fungerar som siktlinjer ned i parken vid Strömmen.

Körbanor beläggs med asfalt och kantstensparkering sker på betongmarksten som avgränsas från körbanan med ett lågt kantstöd i granit. Även trottoarer beläggs med betongmarksten.

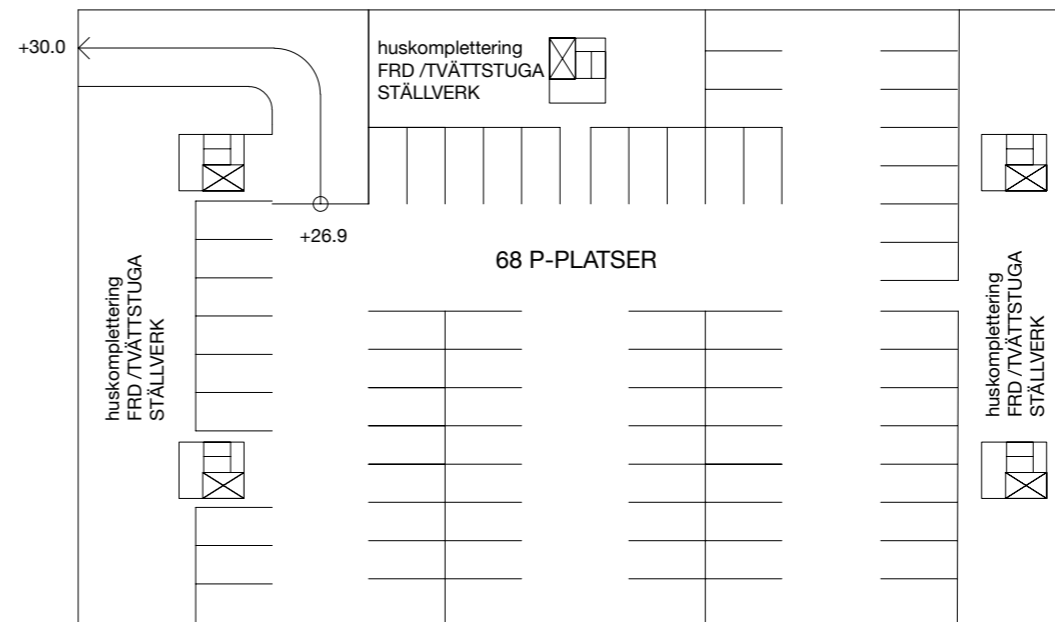
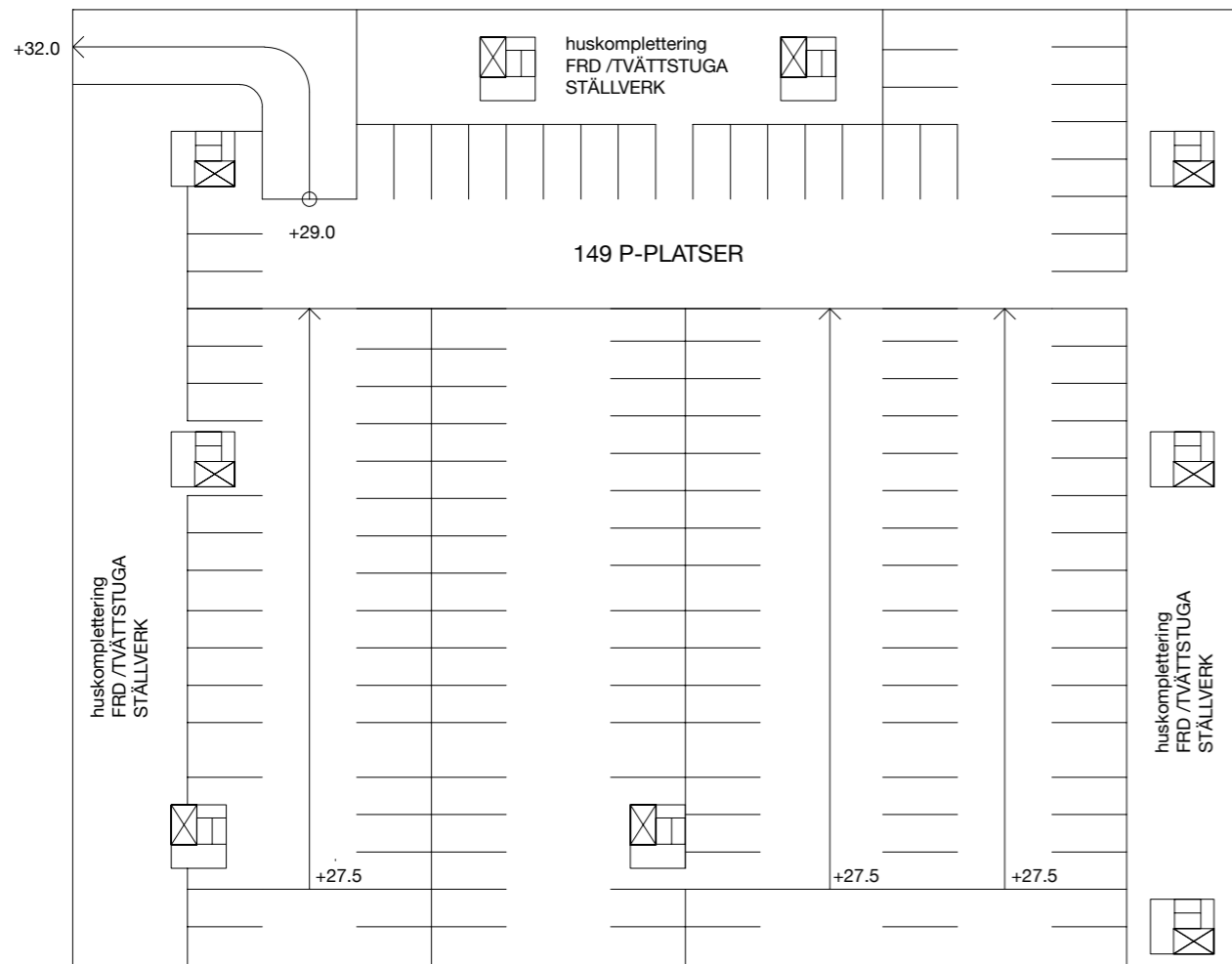
Den befintliga gatan ned mot Dragsparken har delvis en låg mur utmed ena sidan som tillsammans med träd och grönskande häckar avskiljer parkeringen från trottoaren.

Gränden mot Folkparken utgör gräns för den nya bebyggelsen. Gränsen tydliggörs med en mur utmed djurkyrkogården. Muren formar även en förplats mot Folkparken som understryker passagen från stad till natur.

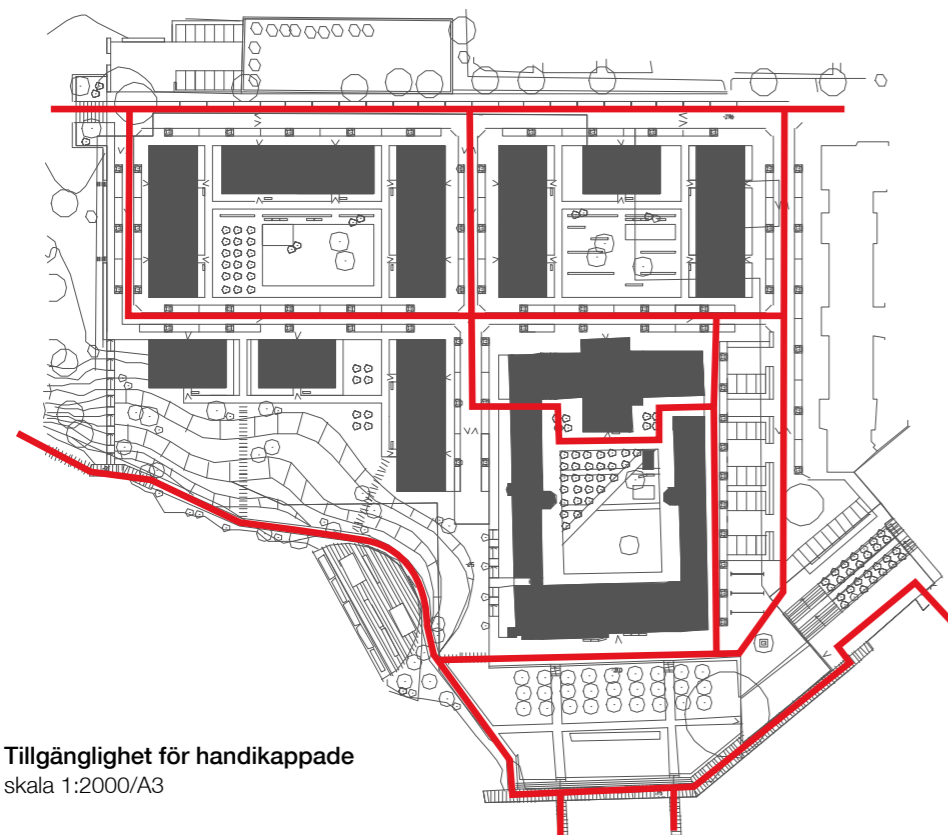
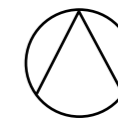


**Perspektiv Gatan med kantstensparkering mot väster**  
Gaturummet får liv med folkliv, parkeringar, träd och olika markmaterial





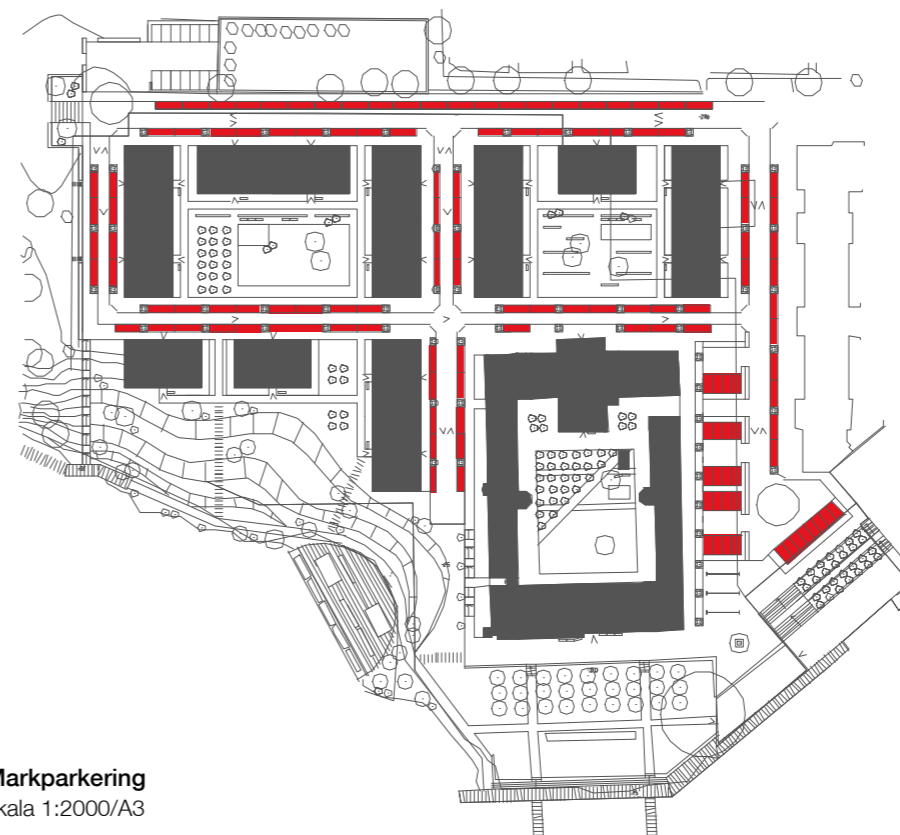
Garageplan - parkering under husen  
skala 1:1000/A3



Tillgänglighet för handikappade  
skala 1:2000/A3

### Tillgänglighet

Hela området kan nås med god tillgänglighet. Nya passager tas upp i västra flygeln i fängelsebyggnaden för att underlätta rörelsen i området.



Markparkering  
skala 1:2000/A3

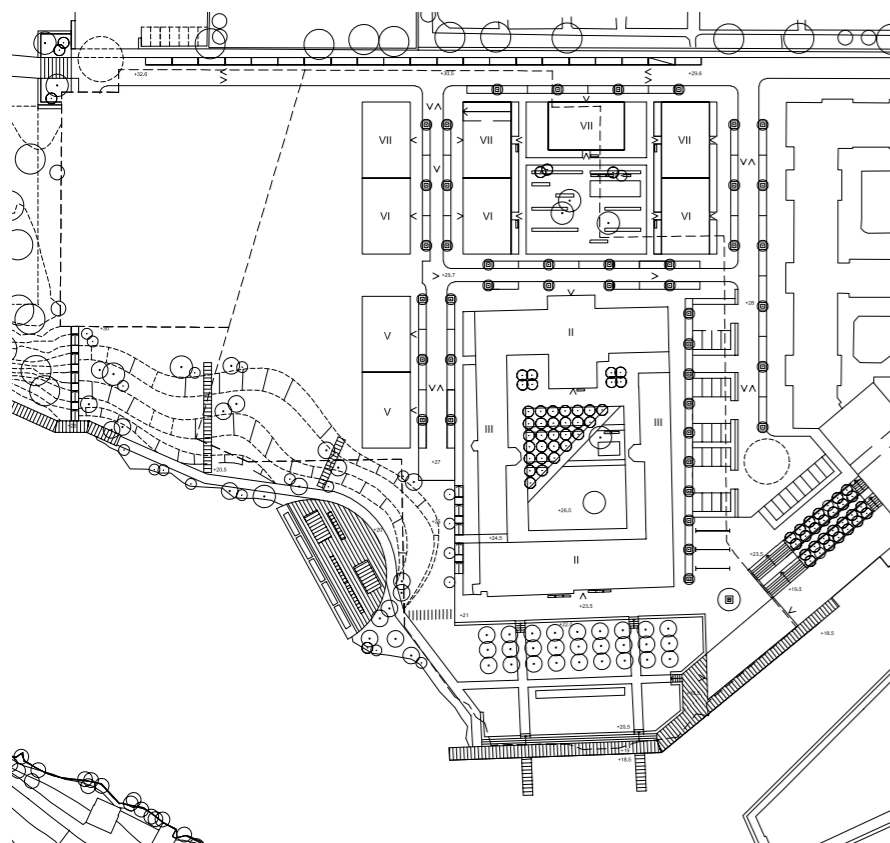
### Parkering

Parkering sker till största delen som kantstensparkering längs gatorna. Från p-garagen blir det tillåtet att svänga mot Dragsgatan på de i övrigt enkelriktade gränderna.

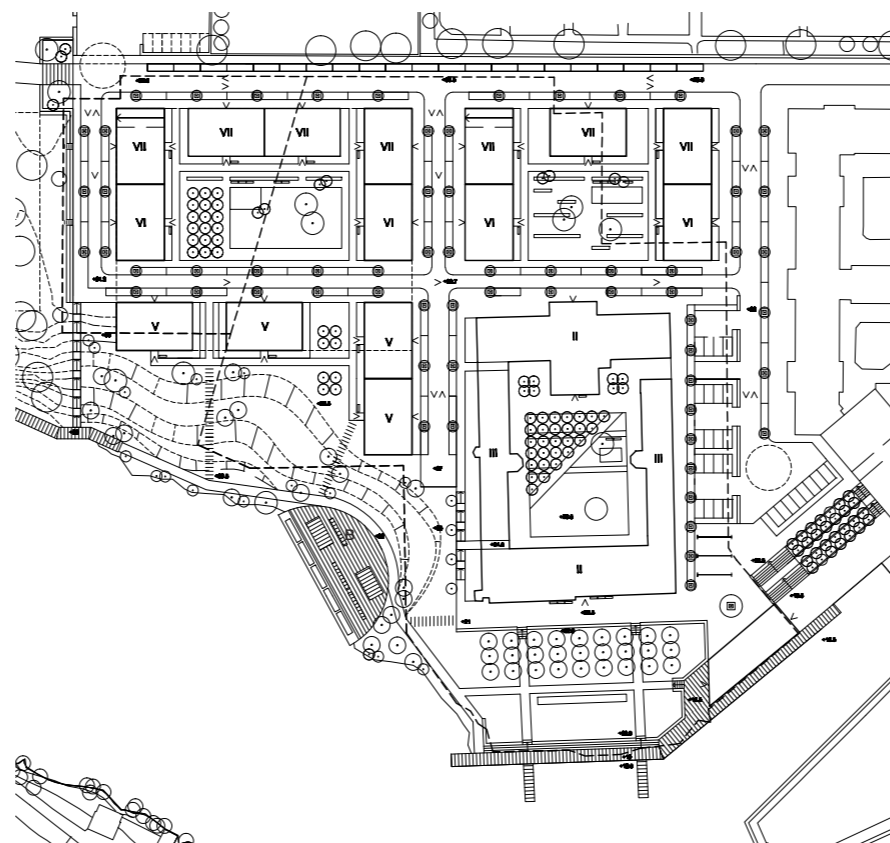
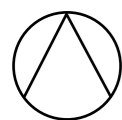
Antalet parkeringar är 270 stycken för de planerade bostäderna. Detta ger en p-norm på 0,95.

- Markparkering +130 st
- Garageparkering +200 st
- Grannparkering - 60 st

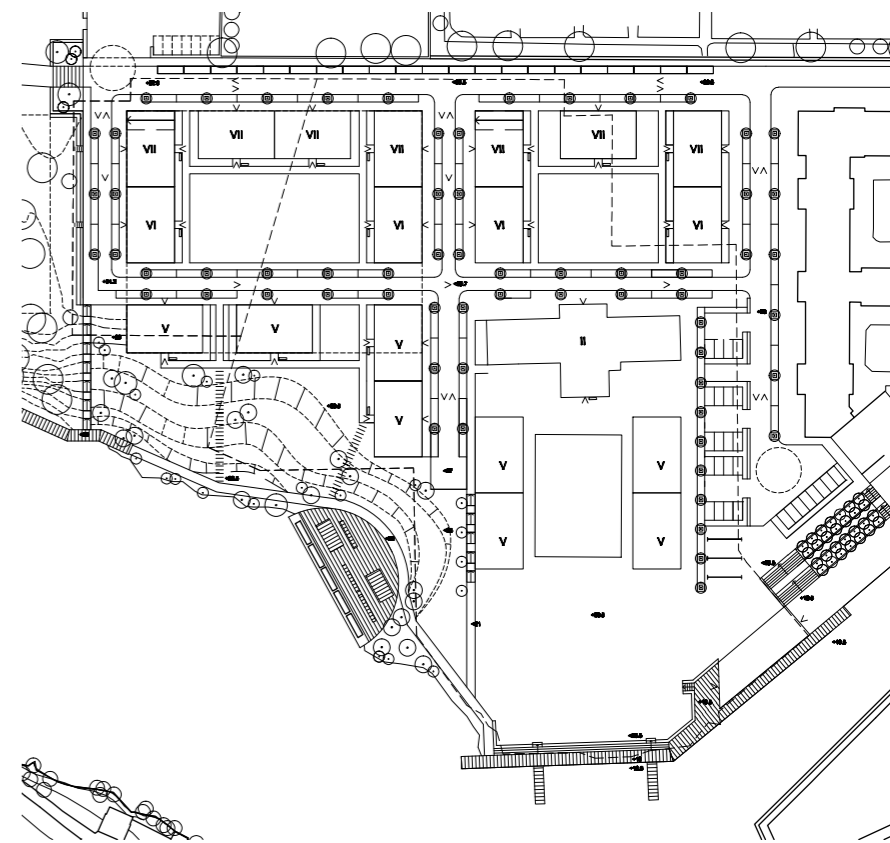
P-platser totalt 270 st



Etapp I



Etapp II - fullt utbyggt alternativ



Alternativ där norra längan av fängelset sparas och övriga delar av fängelset rivs

### Sammanställning av etappvis utbyggnad och alternativ

Skede	Lägenheter nyproduktion	Lägenheter fängelset	Lägenheter TOTALT
Etapp I	150	22*	172
Etapp II	99	-	99
Etapp I + II	249	22*	271
Alt. norra längan av fängelset sparas (fullt utbyggt alternativ)	301	10**	311

\* 22 lägenheter i fängelset, samt 600 m<sup>2</sup> för verksamheter

\*\* 10 lägenheter i fängelsets norra länga

### Etappindelning

#### Etapp I

Mark som bebyggs är Specialfastigheters tomt samt grannfastighetens parkering.

Fängelsebyggnaden byggs om till bostäder med verksamhetslokaler i den södra längan mot parken.

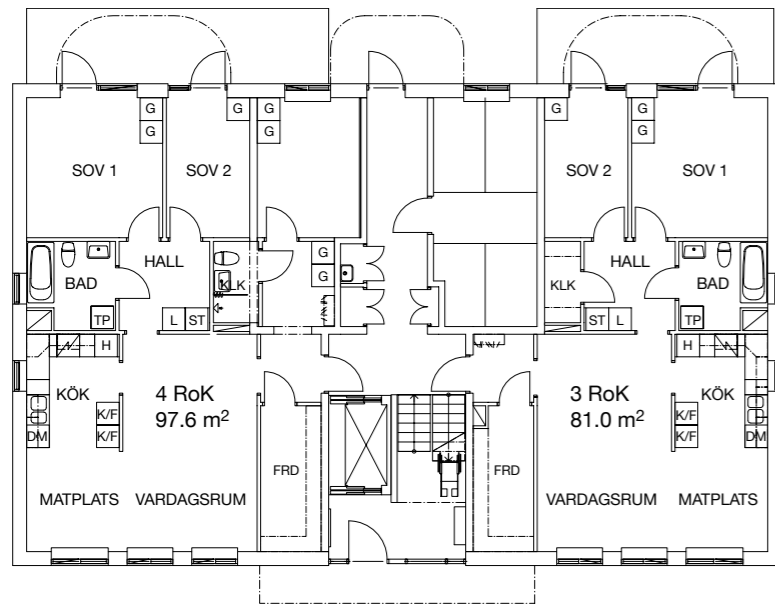
#### Etapp II

I denna etapp bebyggs även den intilliggande tomten som idag används av Kyrkoförvaltningen.

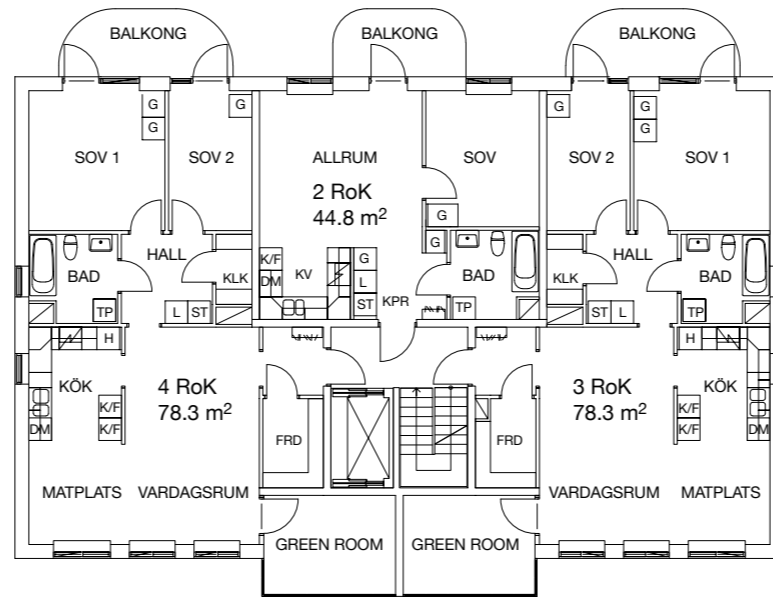
### Alternativ med norr längan av fängelsebyggnaden kvar

Den norra längan sparas och byggs om till bostäder. Östra, västra respektive södra längan rivs och ersätts med nya bostäder.

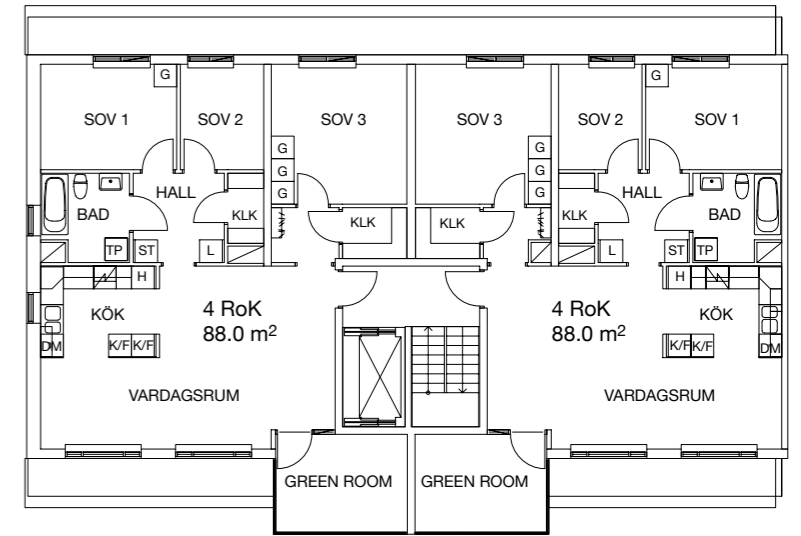
Till stora delar kan föreslagen struktur på gator och parkering från huvudförslaget användas. Parkeringsnormen kommer troligen att bli något lägre än huvudförslaget. Detta alternativa förslag är inte vidare utrett inom ramen för detta uppdrag.



Entréplan  
skala 1:200/A3



Våningsplan



Översta våningen

### En hustyp

De nybyggda bostäderna består av endast en hustyp. Den föreslagna hustypen är enkel, med entréer från både gård och gata. I entrén finns även plats för rullstol. Färdigt golv ligger några steg ovan gata för att minska insyn.

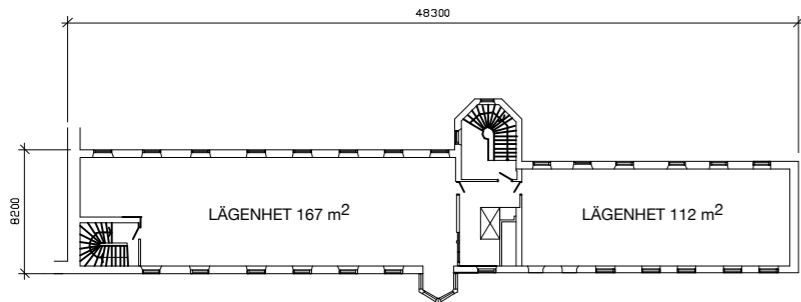
### Lägenheterna

Lägenheterna är ytsnåla och möjliggör både hyresrätter och bostadsrätter. Alla lägenheter har minst en balkong. Lägenheter med 3 rum och kök har dessutom ett inglasat rum för bättre utnyttjande av årstiderna.

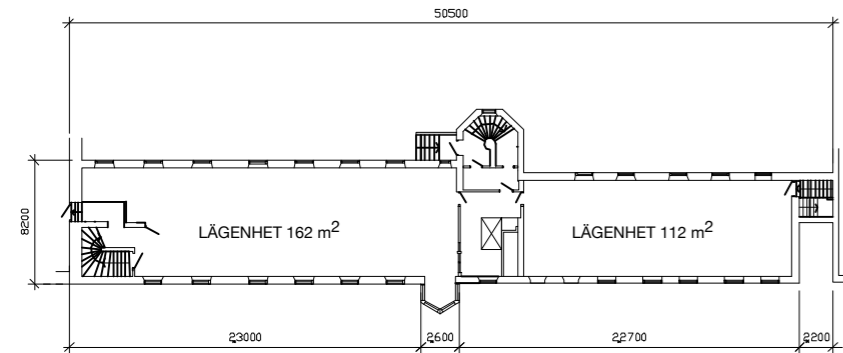
Översta planet i varje hus består av två lägenheter på 4 rok med balkong längs hela lägenheten.

Huvuddelen av förråden nås bekvämt direkt från lägenheterna.

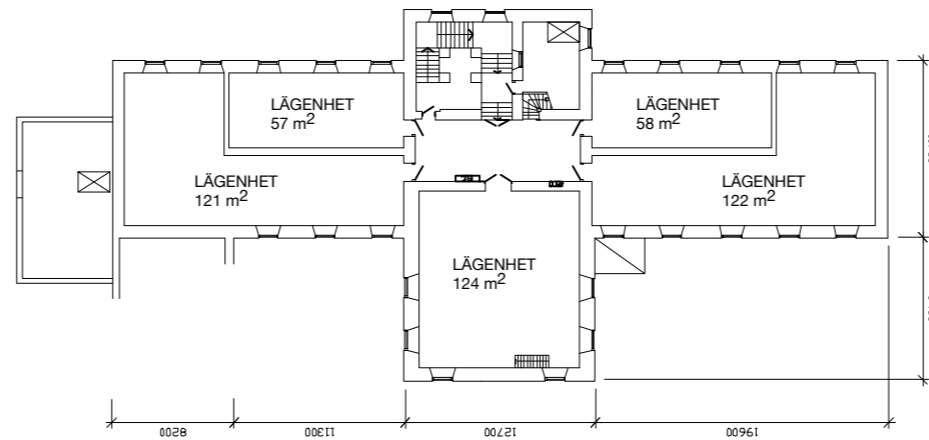




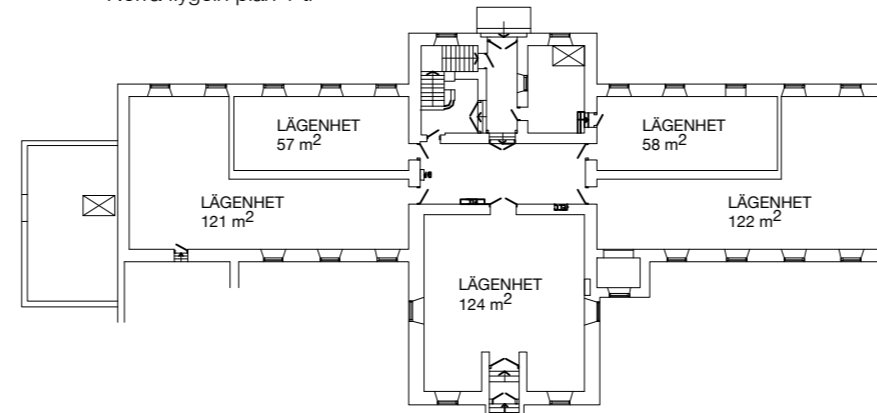
Östra flygeln plan 1-2 tr



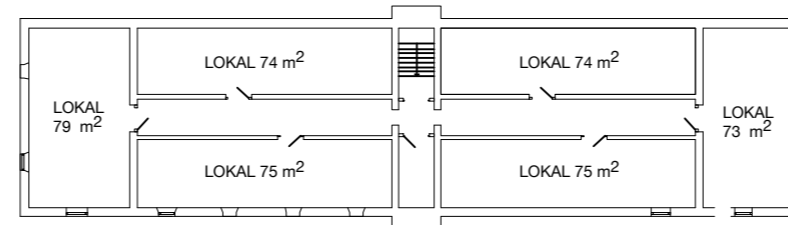
Östra flygeln plan 0 - entréplan



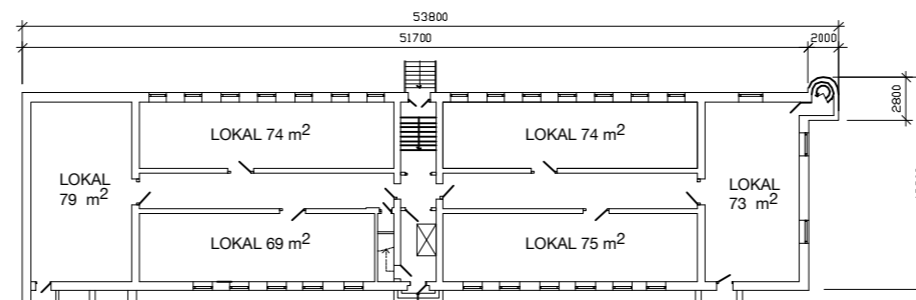
Huvudbyggnaden  
Norra flygeln plan 1 tr



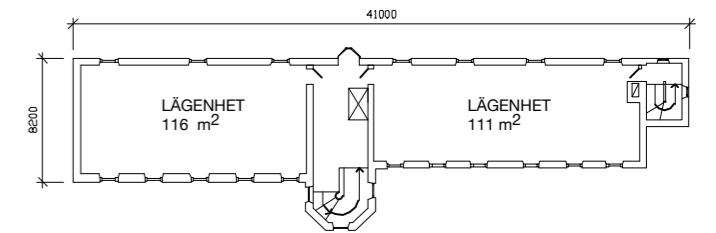
Huvudbyggnaden  
Norra flygeln bottenplan



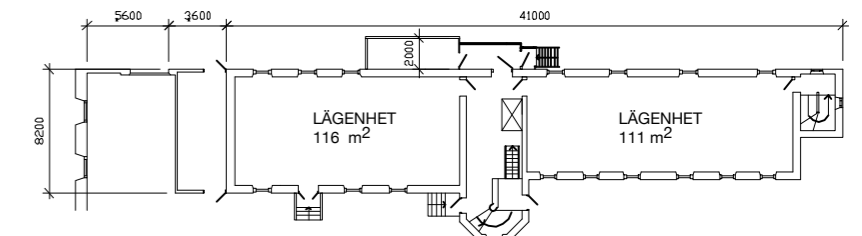
Södra flygeln källarplan



Södra flygeln plan 0 - entréplan



Östra flygeln plan 1-2 tr



Östra flygeln plan 0 - entréplan

## Fängelsebyggnaden

Det tre norra husen byggs om till bostäder och rymmer individuellt projekterade lägenheter. Till skillnad från de övriga bostäderna genomsyras lägenheterna i fängelset av individualism. Det kvalitéterna som åstadkoms genom en varsam ombyggnad av fängelset är omöjliga att uppnå vid nyproduktion. Detta kommer att ge området sin särprägel. Den södra längan med sina 600 kvm omvandlas till hantverkslokaler vilket kommer att säkra ett folkliv på Norrköping nya efterlängta plats.

Planer bostäder och lokaler i fängelset  
skala 1:200/A3

Frihet i kvarter

Parallellt uppdrag skede 1 och fortsatt arbete skede 2 Norrköpingsanstalten 1 mars 2007

FÖRUTSÄTTNINGAR  
INVENTERING OCH ANALYS  
FÖRSLAG SKEDE 1  
**FÖRSLAG SKEDE 2**  
INSPIRATION

FÄNGELSET

28

tema:

Tema landskapsarkitekter,  
Tema planavdelning och Tema arkitekter  
Hudiksvallsg 8, Box 6608, 113 84 Stockholm  
Tel 08-690 28 00, www.temagruppen.se



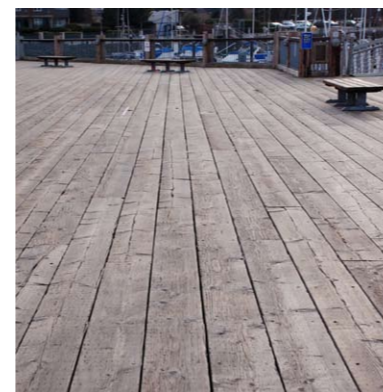
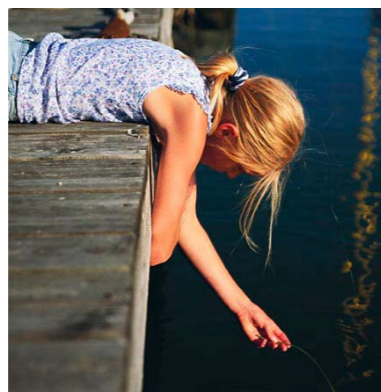
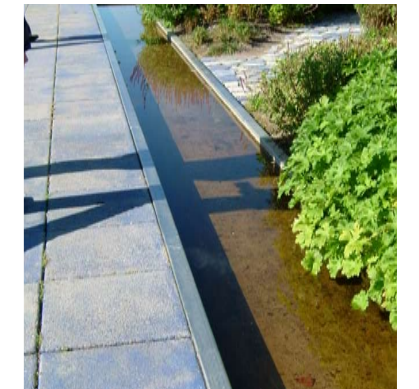
# Inspiration

## Förebilder vid vatten

- stråk, bryggor och kanaler



Vattenkontakt  
Tillgänglighet till Strömmen  
Öppenhet och sikt  
Strandpromenad  
Stråk  
Bryggor och platser  
Båtplatser för de boende



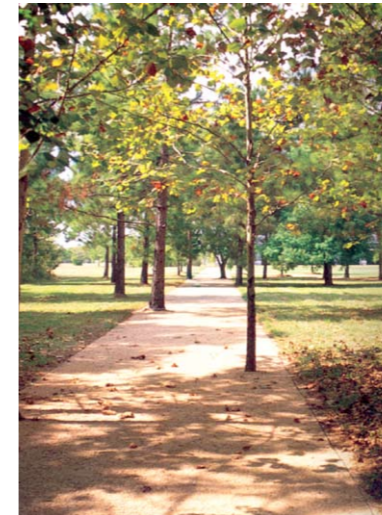
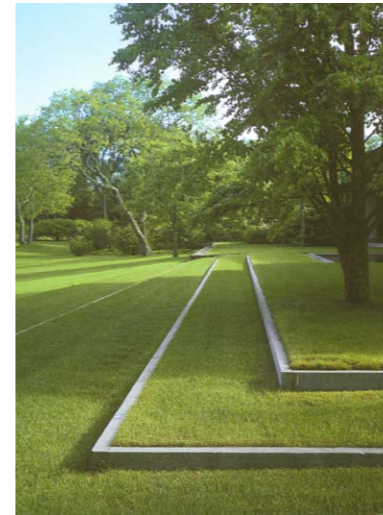
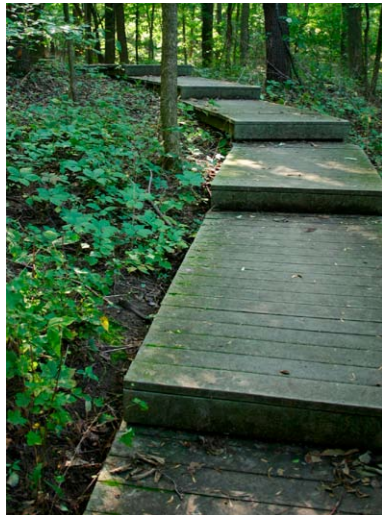
Sittplatser i solen  
Utsiktsplatser  
Synligt dagvatten  
Rännदार and kanaler  
Upplevelser och ljud  
Lek  
Badbastu



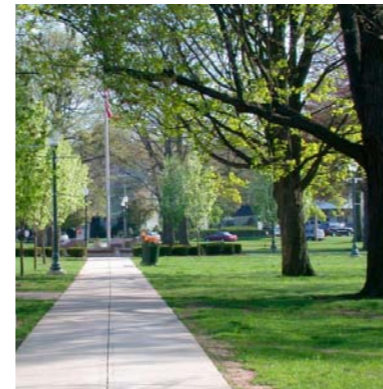


Förebilder för det gröna

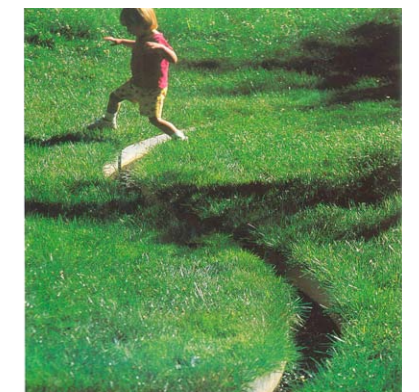
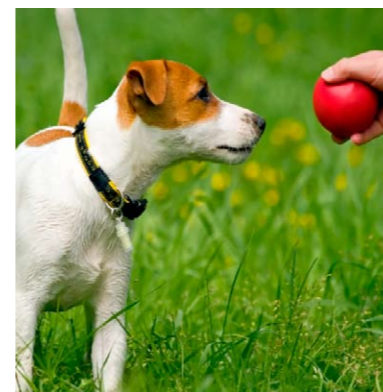
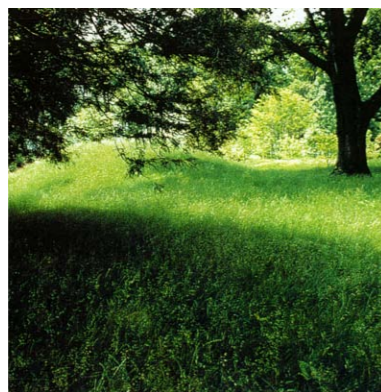
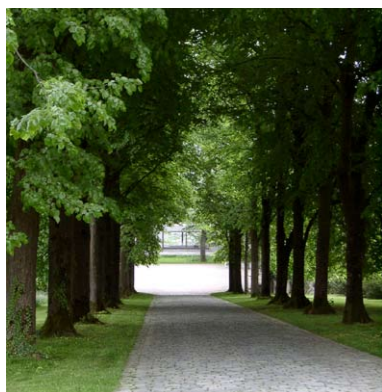
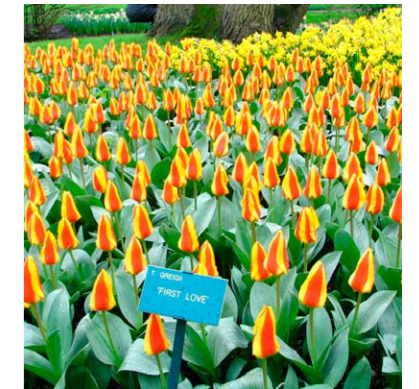
- park, lek, slänter och grönytor



Siktlinjer mot Strömmen  
Gång- och cykelstråk  
Parkträd och gräs  
Blomsterrabatter  
Mjuka slänter  
Gradängar i gräs  
Generösa trappor  
Synligt dagvatten i kanaler



Höstfärger  
Blommande träd  
Mötesplatser  
Vila och rekreation  
Lek i parken  
Många sittplatser i solen  
Belysning längs stråk  
Effektbelysning på vegetation





Förebilder för det byggda

- hus, gator, platser och gårdar



Stadsnära  
Tydliga entréer och platser  
Modern bebyggelse  
Ljus och luft - öppenhet  
Siktlinjer mot stad - park - vatten  
Parkering på gatorna  
Garage under husen



Lek för de minsta  
Nära till rekreation  
Privat nära husen  
Uteplatser  
Integrerad belysning  
Kvalitet i materialen  
Samlingslokal  
Café

